

Guide til at verificering af Chanel

1. Læderet

Det valgte læder på mange Chanel-tasker er lammeskind, der skal føles blødt at røre ved og have et synligt glat udseende. Den overlegne kvalitet af læder, der bruges af Chanel, skal være let at skelne fra følelsen og udseendet af en forfalskning. Hvis du inspicerer en lammeskindstaske, skal du sikre dig, at den føles ekstremt blød at røre ved.

Et andet populært læder, der bruges af Chanel, er kaviarskind. Denne type læder har et boblende udseende og er mere struktureret at røre ved. Det er mindre sandsynligt at ridse og mærke og er et mere holdbart læder end lammeskind. Når du kører dine hænder over ægte kaviarlæder, skal du føle hævede fordybninger.

2. Quiltningen

Quiltemønsteret er synonymt med Chanel og kan være en god indikator for, om en taske er ægte eller ej. Et godt sted at kontrollere quiltningen er bagsiden af tasken, hvor lommen ligger. Syningerne skal opretholde det konsistente diamantmønster og passe perfekt sammen både når tasken lukkes eller ved lommen bagpå. Men hvis du køber en vintage Chanel-taske, er det muligt, at slid eller strækning af læderet har ført til, at linjerne er blevet lidt malplacerede, så dette er kun en gyldig indikator, hvis du køber en ny Chanel-taske.

3. Syninger

Dette kan være en meget god indikator, da en ægte Chanel-taske har op til elleve sting pr. Panel (det er afstanden til den ene side af diamantformen). Imidlertid vil en replika pose generelt have et lavere antal sting pr. Panel. Der kan dog være forskel på syningerne fra model til model. Derfor skal man altid undersøge om taskens model før man kigger på syningerne.

Foring er en anden funktion, der varierer mellem ægte tasker og replikaer. På en ægte Chanel taske ligger foret fladt mod materialet, helt perfekt.

En falsk Chanel kan let krølle og endda være lidt løs.

4. CC-låsen

En af de mest berømte og genkendelige funktioner på Chanel-tasker er CC-låsen. Den originale 2.55-lås (Reissue) er rektangulær uden logo eller Chanel-stempling. Chanel laver tasker med begge låse, så hvis din taske er en Reissue har den rektangulære lås, kan den stadig være autentisk. CC-låsen kan enten have hævet eller flad finish, hvor højre C overlapper venstre C øverst og venstre C overlapper højre C i bunden.

Det var Karl Lagerfeld, der designede CC-låsen tilbage i start 80'erne. De første klassiske Chanel tasker har derfor ikke serienummer og CC-låsen kan være anderledes og C'et kan krydse over omvendt af i dag.

Hardwaren er på vintage Chanel tasker lavet af 24K og 22K guld og vil selv når de bruges i længere tid stadig bevare sin tilstand.

5. bagsiden af låsen

Stempelmærker varierer alt efter hvornår tasken blev lavet og taskens stil. Nogle CC-låse har et stempelmærke, mens andre slet ikke har noget mærke, så selvom din taske ikke har et stempel, skal du ikke være bange! Hvis låsen har et stempel, betyder det, at den blev lavet i Frankrig, mens hvis den ikke har et stempel, betyder det, at den blev lavet i Italien. Hvis du åbner tasken og ser bag på låsen, vil du se bagpladen. Chanel vedhæfter dette ved hjælp af flade skruer kun sammen med en klar skrifttype med jævn afstand. Kopier kan bruge forskellige typer skruer og forskellige andre typografier med bogstaver og skrifttyper på bagpladen.

6. Logoer

Placeringen af det prægede Chanel-logo indvendig i tasken skal sidde en og en halv centimeter under det vatterede C med bredden af C'erne og afstanden mellem dem forbliver konstant på 0,9 cm. Bredden på et ægte Chanel-logo er 3,3 cm.

7. Authenticitetskort

Ikke alle ægthedskort er ægte! En hurtig måde at se, om ægthedskortet er ægte, er at se, hvor mange numre der udgør koden. Hvis tasken blev lavet mellem 1986 og 1986, vil den indeholde 6 cifre, hvis den blev lavet mellem 1986 og 2004, vil den indeholde 7 cifre, og hvis den blev lavet fra 2005 og fremefter, vil den have 8 cifre. I øjeblikket udsteder Chanel ikke ægthedskort med 9 cifre eller mere.

8. Kæderne

Den berømte kæde- og læderstropper er et karakteristisk træk ved Chanel-tasker og også en fantastisk måde at få øje på en falsk. Vintage Chanel tasker har et link uden læder, der er trådet igennem, mens replika stropper ofte ikke har et link uden læderet trådet igennem det. Imidlertid er læderet i kæden syet ved det afsluttede led.

9. Lynlåse

Der er en række lynlåse, der bruges på ægte Chanel-tasker. Disse inkluderer lampo-lynlåsen, som altid bruges på metaltænder, EP-lynlåsen, der generelt har et trækmærke lavet af læder, de tre C'er i en cirkel-lynlås, OPTI DMC-lynlåsen, éclair-lynlåsen, DMC-lynlåsen, YKK-lynlåsen og lynlåsen uden mærke, som normalt findes på vintage Chanel tasker.

Serienummeret

I 1984 begyndte Chanel at stemple et unikt nummer for hver vare på et ægthedskort og trykte det samme nummer på et serielt klistermærke inden i varen. Seriemærkater identificerer taskens model og år. Bemærk, at tasker fremstillet før 1984 ikke har serienummer.

Chanel ændrer placeringen af det interne klistermærke afhængigt af modellerne af tasker og tilbehør, og nogle kan endda være lidt akavet at finde.

Det er almindeligt at finde ægte brugte Chanel tasker med slidte eller endda manglende serienumre/ klistermærker. Det er simpelthen et klistermærke, og før eller senere med brug begynder det langsomt at blive forværet.

Som en simpel vejledning angiver 6 cifrede koder en taske lavet mellem 1984 og 1986, syv cifrede koder en taske lavet engang mellem 1986 og 2004 og 8 cifrede koder en taske fremstillet fra 2005 og fremefter.



25XXXXXX

18-frem

0 har streg igennem. 1 har små serifs (fødder).

Otte cifret serienummer trykt på hvidt klistermærke

dækket med klart bånd med to Chanel-logoer. "X" cut-

linjer forhindrer klistermærke i at blive fjernet uden

skader. "CHANEL" vises på højre side af mærkatet. Mørk

streg vises på venstre side af mærkatet. Guldpletter vises

i hele klistermærket.



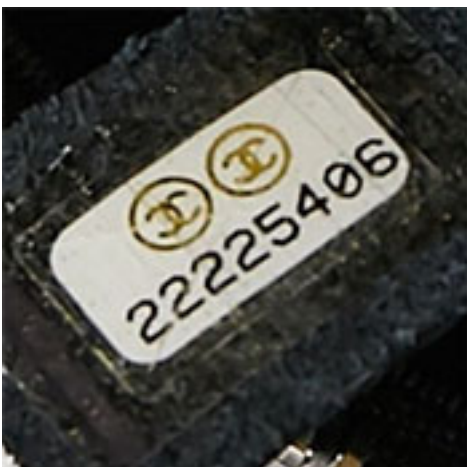
24XXXXXX
2017-2018

0 har streg igennem. 1 har små serifs (fødder).
Otte cifret serienummer trykt på hvidt klistermærke dækket med klart bånd med to Chanel-logoer. "X" cut-linjer forhindrer klistermærke i at blive fjernet uden skader. "CHANEL" vises på højre side af mærkaten. Mørk streg vises på venstre side af mærkaten. Guldpletter vises i hele klistermærket.



23XXXXXX
2016-2017

0 har streg igennem. 1 har små serifs (fødder).
Otte cifret serienummer trykt på hvidt klistermærke dækket med klart bånd med to Chanel-logoer. "X" cut-linjer forhindrer klistermærke i at blive fjernet uden skader. "CHANEL" vises på højre side af mærkaten. Mørk streg vises på venstre side af mærkaten. Guldpletter vises i hele klistermærket.



22XXXXXX
2016-2017

0 har streg igennem. 1 har små serifs (fødder).
Otte cifret serienummer trykt på hvidt klistermærke dækket med klart bånd med to Chanel-logoer. "X" cut-linjer forhindrer klistermærke i at blive fjernet uden skader. "CHANEL" vises på højre side af mærkaten. Mørk streg vises på venstre side af mærkaten. Guldpletter vises i hele klistermærket.



21XXXXXX
2015 to 2016

0 har streg igennem. 1 har små serifs (fødder).
Otte cifret serienummer trykt på hvidt klistermærke dækket med klart bånd med to Chanel-logoer. "X" cut-linjer forhindrer klistermærke i at blive fjernet uden skader. "CHANEL" vises på højre side af mærkaten. Mørk streg vises på venstre side af mærkatet. Guldpletter vises i hele klistermærket.



20XXXXXX
2014 to 2015

0 har streg igennem. 1 har små serifs (fødder).
Otte cifret serienummer trykt på hvidt klistermærke dækket med klart bånd med to Chanel-logoer. "X" cut-linjer forhindrer klistermærke i at blive fjernet uden skader. "CHANEL" vises på højre side af mærkaten. Mørk streg vises på venstre side af mærkatet. Guldpletter vises i hele klistermærket.



19XXXXXX
2014

0 har streg igennem. 1 har små serifs (fødder).
Otte cifret serienummer trykt på hvidt klistermærke dækket med klart bånd med to Chanel-logoer. "X" cut-linjer forhindrer klistermærke i at blive fjernet uden skader. "CHANEL" vises på højre side af mærkaten.

Mørk streg vises på venstre side af mærkatet. Guldpletter vises i hele klistermærket.



8XXXXXX
2013 to 2014

0 har streg igennem. 1 har små serifs (fødder).
Otte cifret serienummer trykt på hvidt klistermærke
dækket med klart bånd med to Chanel-logoer. "X" cut-
linjer forhindrer klistermærke i at blive fjernet uden
skader. "CHANEL" vises på højre side af mærkaten.
Mørk streg vises på venstre side af mærkatet.
Guldpletter vises i hele klistermærket.



17XXXXXX
2012 to 2013

0 har streg igennem. 1 har små serifs (fødder).
Otte cifret serienummer trykt på hvidt klistermærke
dækket med klart bånd med to Chanel-logoer. "X" cut-
linjer forhindrer klistermærke i at blive fjernet uden
skader. "CHANEL" vises på højre side af mærkaten.
Mørk streg vises på venstre side af mærkatet.
Guldpletter vises i hele klistermærket.



16XXXXXX
2012

0 har streg igennem. 1 har små serifs (fødder).
Otte cifret serienummer trykt på hvidt klistermærke
dækket med klart bånd med to Chanel-logoer. "X" cut-
linjer forhindrer klistermærke i at blive fjernet uden
skader. "CHANEL" vises på højre side af mærkaten.
Mørk streg vises på venstre side af mærkatet.
Guldpletter vises i hele klistermærket.



I5XXXXXX
2011

0 har streg igennem. 1 har små serifs (fødder).
Otte cifret serienummer trykt på hvidt klistermærke dækket med klart bånd med to Chanel-logoer. "X" cut-linjer forhindrer klistermærke i at blive fjernet uden skader. "CHANEL" vises på højre side af mærkatet. Mørk streg vises på venstre side af mærkatet. Guldpletter vises i hele klistermærket.



I4XXXXXX
2010 to 2011

0 har streg igennem. 1 har små serifs (fødder).
Otte cifret serienummer trykt på hvidt klistermærke dækket med klart bånd med to Chanel-logoer. "X" cut-linjer forhindrer klistermærke i at blive fjernet uden skader. "CHANEL" vises på højre side af mærkatet. Mørk streg vises på venstre side af mærkatet. Guldpletter vises i hele klistermærket.



I3XXXXXX
2009 to 2010

0 har streg igennem. 1 har små serifs (fødder).
Otte cifret serienummer trykt på hvidt klistermærke dækket med klart bånd med to Chanel-logoer. "X" cut-linjer forhindrer klistermærke i at blive fjernet uden skader. "CHANEL" vises på højre side af mærkatet. Mørk streg vises på venstre side af mærkatet. Guldpletter vises i hele klistermærket.



12XXXXXX
2008 to 2009

0 har streg igennem. 1 har små serifs (fødder).
Otte cifret serienummer trykt på hvidt klistermærke dækket med klart bånd med to Chanel-logoer. "X" cut-linjer forhindrer klistermærke i at blive fjernet uden skader. "CHANEL" vises på højre side af mærkatet. Mørk streg vises på venstre side af mærkatet. Guldpletter vises i hele klistermærket.



11XXXXXX
2006 to 2008

0 har streg igennem. 1 har små serifs (fødder).
Otte cifret serienummer trykt på hvidt klistermærke dækket med klart bånd med to Chanel-logoer. "X" cut-linjer forhindrer klistermærke i at blive fjernet uden skader. "CHANEL" vises på højre side af mærkatet. Mørk streg vises på venstre side af mærkatet. Guldpletter vises i hele klistermærket.



10XXXXXX
2005 to 2006

0 har streg igennem. 1 har små serifs (fødder).
Otte cifret serienummer trykt på hvidt klistermærke dækket med klart bånd med to Chanel-logoer. "X" cut-linjer forhindrer klistermærke i at blive fjernet uden skader. "CHANEL" vises på højre side af mærkatet. Mørk streg vises på venstre side af mærkatet. Guldpletter vises i hele klistermærket.



9XXXXXX
2004 to 2005

0 har streg igennem. 1 har små serifs (fødder). Syvcifret serienummer trykt på hvidt mærkat dækket med klart bånd med to Chanel-logoer. "X" -linier forhindrer klistermærke i at blive fjernet uden skader. "CHANEL" vises på højre side af mærkatet. Mørk streg vises på venstre side af mærkatet. Guldpletter vises i hele klistermærket.



8XXXXXX
2003 to 2004

0 har streg igennem. 1 har små serifs (fødder). Syvcifret serienummer trykt på hvidt mærkat dækket med klart bånd med to Chanel-logoer. "X" -linier forhindrer klistermærke i at blive fjernet uden skader. "CHANEL" vises på højre side af mærkatet. Mørk streg vises på venstre side af mærkatet. Guldpletter vises i hele klistermærket.



7XXXXXX
2002 to 2003

0 har streg igennem. 1 har små serifs (fødder). Syvcifret serienummer trykt på hvidt mærkat dækket med klart bånd med to Chanel-logoer. "X" -linier forhindrer klistermærke i at blive fjernet uden skader. "CHANEL" vises på højre side af mærkatet. Mørk streg vises på venstre side af mærkatet. Guldpletter vises i hele klistermærket.



6XXXXXX
2000 - 2002

0 har streg igennem. 1 har små serifs (fødder). Syvcifret serienummer trykt på hvidt mærkat dækket med klart bånd med to Chanel-logoer. "X" -linier forhindrer klistermærke i at blive fjernet uden skader. "CHANEL" vises på højre side af mærkaten. Mørk streg vises på venstre side af mærkatet. Guldpletter vises i hele klistermærket.



5XXXXXX
1997 to 1999

0 har streg igennem op til 51XXXXX. 0 har ingen streg igennem fra 52XXXXX til 56XXXXX. 0'er har gennemstregninger fra 57XXXXX og op. 1 har små serifs (fødder) fra 57XXXXX og op. Syvcifret serienummer trykt på hvidt klistermærke dækket med klart bånd med to Chanel-logoer fra 57XXXXX og op. "X" cut-linjer forhindrer klistermærke i at blive fjernet uden beskadigelse. "CHANEL" vises på højre side af mærkaten. Mørk streg vises på venstre side af mærkatet. Guldpletter vises i hele klistermærket.



4XXXXXX
1996 to 1997

0 har streg igennem op til 51XXXXX. 1 er sans-serif (ingen fødder). Syvcifret serienummer trykt på hvidt klistermærke med Chanel-logoer. Sticker med uigennemsigtig filmovertræk.



3XXXXXX
1994 to 1996

0 har streg igennem. 1 er sans-serif (ingen fødder).
Syvcifret serienummer trykt på hvidt klistermærke med Chanel-logoer. Sticker med uigennemsigtig filmovertræk.



2XXXXXX
1991 til 1994

0 har ingen streg igennem. 1 har serifs (fødder)
Syvcifret serienummer trykt på hvidt klistermærke med Chanel-logoer. Sticker med uigennemsigtig filmovertræk.



1XXXXXX
1989 til 1991

0 har ingen streg igennem. 1 har serifs (fødder)
Syvcifret serienummer trykt på hvidt klistermærke med Chanel-logoer. Sticker med uigennemsigtig filmovertræk.



0XXXXXX
1986-1988

0 har ingen streg igennem op til 27XXXXXX. 1 har serifs (fødder)

Syvcifret serienummer trykt på hvidt klistermærke med Chanel-logoer. Sticker med uigennemsigtig filmovertræk.

1XXXXX – 42XXXX

1984-1986

Sekscifret serienummer.